

- あさひ税理士法人
- あさひ行政書士事務所
- あさひコンサルティング株式会社

ALL FOR YOUR SMILE, THAT'S THE ASAHI WAY.

あさひアドバイザリーグループの強み、それは
 専門家としての視点×お客さま目線のバランス感覚。
 お客さまが解きたいパズルを、ともに組み立て完成していくように、
 経営者の「困った!」や「こうしたい!」を、
 多士業による連携と総合力で解決・サポートいたします。

あなたの笑顔のために



あさひ税理士法人
 asahi-tax-shizuoka.com

本店:
 静岡県静岡市清水区辻4-11-22
 TEL.054-371-3000 FAX.054-371-3003

支店:
 静岡県静岡市清水区川原町13-26
 TEL.054-353-1531 FAX.054-353-1563

- 税務** 法人税務顧問 | 月次監査 | 事業・組織再編 | 税務調査立会 | 決算・税務申告 | 書面添付 | セカンドオピニオン | 所得税確定申告 など
- 財務** 経営計画策定 | 財務診断・事業診断 | TKCシステム導入 | 資産管理 | DX化支援 | 自計化支援 | 経理改善支援 | 資金調達相談 など
- 相続** 相続税対策・申告 | 相続手続支援 | 資産税 | 相続税還付請求 | 不動産・財産整理 | 納税資金対策・節税対策 | 生前贈与相談 など
- 事業承継** 自社株評価・対策 | 事業承継計画策定 | 後継者への贈与や売却支援 | 節税対策 | 経営・資産の引継ぎ | 後継者育成サポート など
- 経営サポート** 黒字化支援 | 巡回監査 | MIS | 補助金・助成金情報提供 | 融資アドバイス | 記帳指導 | 決算・納税予測 | 経営計画作成 など

あさひ行政書士事務所
 静岡県静岡市清水区辻4-11-22 旭荘1A
 TEL.054-340-7156 FAX.054-340-7157

- 許認可申請** 許認可書類作成支援 | 運送業・建設業許認可申請手続 | あさひ税理士法人との連携による財務諸表の情報共有と準備 など
- 相続手続代行** 相続人調査 | 遺産調査・目録作成 | 遺産分割協議書作成 | 名義変更・解約手続 | 相続税申告の際の税理士との連携業務 など

あさひコンサルティング株式会社
 静岡県静岡市清水区辻4-11-22
 TEL.054-363-3991 FAX.054-371-3003

- リスクマネジメント** 生命保険・損害保険の提案 | あさひ税理士法人との連携による適正な保険商品の提案とスムーズな税務処理
- 資金調達支援** 事業計画書分析 | 調達コストの試算 | 金融機関選定 | 運用・返済計画アドバイス など
- ファイナンシャルプランニング** 資産形成・運用アドバイス | 不動産活用 | 退職金準備支援 など
- 補助金・助成金申請サポート** | **M&A（親族外事業承継）支援** | **会計システム導入支援**

お客さま目線を大切にしながら、専門家としてアドバイスいたします。
 ぜひお気軽にご相談ください。

経営者に寄り添い、課題を解決

あさひ税理士法人がお手伝いするのは、みなさまの会社を強くすること。

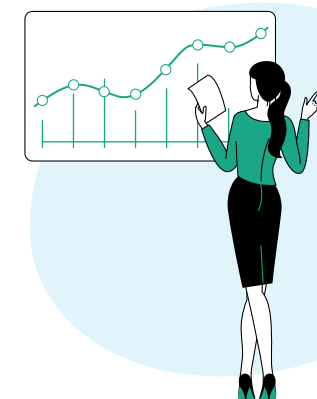


あさひ税理士法人は、静岡エリアのみなさまに丁寧で高品質なサービスを提供し続ける税務会計の専門家集団です。税務顧問業務全般はもちろん、牽引・伴走・防衛役として柔軟に対応し、貴社の経営の見える化、事業黒字化に繋がるお手伝いをいたします。法改正にも迅速に対応しながら、頼れるビジネスパートナーとして、経営者のみなさまの幅広いニーズにお応えいたします。

「適時適正な月次決算」が会社を強くする。

毎月の巡回監査がもつ意味とは？ 税務 財務 経営サポート

経営者が自社の業績をきちんと把握し、的確な経営判断をおこなうためには、「月次決算」を遅れずに確定して、月単位の経営状況をタイムリーに把握する必要があります。当法人では、巡回監査士・巡回監査士補が貴社に毎月訪問して、帳簿と証書類を確認・監査することで、その帳簿の適正性を月次で担保いたします。適正な帳簿から作られる適正な試算表が、的確な経営判断の材料となり、最終的には会社が利益を生み出すことに繋がります。当法人が「会計の力で会社を強くする」お手伝いをいたします。



経営計画の策定と「予実比較」「同業他社比較」

会社の命運を分ける経営計画の策定 経営サポート 財務

当法人が、経営計画（短期・中期）策定をご支援いたします。計画は作って終わりではなく、毎月・四半期・半年・決算ごとの業績を比較し、課題への対策を講じて、貴社の目標に到達できるようお手伝いをいたします。また、同業種・同規模の平均事業者や優良企業との業績比較をすることで、自社をより客観的に見つめ直し、強みをより伸ばす、あるいは弱みを補うという、経営課題への対処が可能となります。堅実な経営計画の策定は、社外関係者への与信にもなり資金調達がいやすくなります。

「書面添付制度」の活用で、信頼性の向上を。

企業防衛につながる信頼性とは？ 税務 経営サポート

「書面添付制度」とは、申告書の適正性を税理士が保証する制度で、申告内容に「お墨付」を与えるような、税理士だけに認められた権利のひとつです。これにより、税務署に対しては「税務申告の適正性のアピール」となり、税務調査の対象となる確率が減ったり、調査省略や調査期間短縮となる可能性が増すため、貴社の負担軽減につながります。金融機関に対しては「決算書の信頼性のアピール」となるため、融資申請の際などにたいへん有利です。

※毎月の巡回監査が書面添付の条件となります。



TKCでのDX化がもたらす多くのメリット

TKCモニタリング情報サービス 経営サポート

TKC 毎月の巡回監査と月次決算の実施により作成できる財務情報を、貴社からの依頼に基づき金融機関に開示できる無償のクラウドサービスです。

詳しくはコチラ <https://www.tkc.jp/fx/bank/about/>



- 貴社の事務負担を軽減
- 信頼性の高い決算書をタイムリーに提供
- 金融機関からの信頼性と評価が向上
- 金融機関との関係強化により融資相談がスムーズに
- 経営者保証の免除にも有効
- 全国の金融機関のサービス採用率は96%以上!
- 世界最高水準の情報セキュリティでデータを管理

相続や事業継承でお悩みなら

資産税に強いからできる、高難度のアドバイザー業務。

税理士の大半は税務顧問として、法人税申告を主な業務としており、資産税（相続税・贈与税）に苦手意識をもつ税理士が多いのが実情です。資産税申告は、それ専門に豊富な経験と実務を重ねた税理士への相談が必要となる特殊分野といえます。当法人は資産税を得意分野とし、金融機関や行政出身のスタッフも在籍しているので、相続や事業継承のご相談は安心してお任せください。すでに顧問税理士がいる場合でも、セカンドオピニオンのお問い合わせを承っています。



スムーズな事業継承をするために

早めの自社株対策と中期経営計画の策定を

自社株の評価額によって発生した多額の相続税負担により、事業継承に支障をきたすことがあります。これを避けるためにも、納税資金の確保や、株価の調整、退職金額の設定など、早めの準備と対策が必要です。また、事業継承に強い専門家が多数在籍する当法人では、中期経営計画書を作成し、経営継承に必要な項目を盛り込んだ「経営継承基本方針書」の作成支援や、後継者の育成など、多岐にわたる業務にも対応いたします。

専門家の見識と対応力

自社株の承継には複数の税法をまたいだ高い見識と、相続まで見据えた対応が求められるため、対応できる税理士も限られます。高難度のアドバイザー業務に対応できる当法人に、ぜひご相談ください。

円満な相続・贈与にむけて（財産の承継）

適切な相続対策と贈与制度の上手な活用

所有財産の状況と評価額の確認、相続税の試算をシミュレーションしたあと、遺産分割の工夫、納税資金対策、節税対策など、相続の専門家による対応で、円満な相続を目指します。また、暦年贈与、相続時精算課税制度等の贈与制度について、相続税対策において有利になるように、上手な活用方法をアドバイスいたします。

あさひ行政書士事務所との連携

相続税の負担有無とは関係なく、たいへん多くの手続が伴う相続。遺産整理や所有権移転について、あさひ行政書士事務所と連携して、ご遺族の負担を減らすお手伝いをいたします。



あさひ行政書士事務所とのワンストップサポート
相続手続サポートセンター
asahi-souzoku-shizuoka.tkcni.com

ご相談の流れ

01 | ご面談

遺産の概要やお悩みごことを確認し必要となる業務をご案内。相続税の試算と相続税申告報酬のお見積りをご提示します。初回面談は1時間まで無料!

02 | 財産目録の作成

財産評価を行い、財産目録を作成。お客様に遺産分割の方針をお聞きし、税金の観点からアドバイスします。財産評価には多くの節税ポイントが含まれるため、当法人の知見とノウハウで過剰な納税を防ぎます。

04 | アフターフォロー

税務調査の立会・交渉、相続した不動産の有効活用や処分などに関する相談にも、豊富な経験とノウハウで対応いたします。申告後のサポートもお任せください。

03 | 相続税申告書・遺産分割協議書作成

お客様の遺産分割方針に基づいた遺産分割協議書を作成。ご意向次第では二次相続まで踏まえたシミュレーションをし、遺産分割に基づく相続税申告書を作成します。

POINT
相続税申告書には申告書の信頼性を担保する「書面添付制度」の活用がたいへん重要です。

税理士と連携する強み

士業間の連携で提供するワンストップサービス。

相続手続代行業務

大切な方を亡くされた悲しみの中でも、膨大な手続きを進めなければならない相続。あさひ行政書士事務所がご遺族の負担を軽減し、さまざまな手続きを税理士と連携してワンストップでサポートいたします。社会保険労務士や司法書士をはじめとする、士業や専門家が必要になる手続きでも、当事務所が適切な専門家をご紹介しますので、安心してお任せください。

- 戸籍・法定相続情報証明書の取得
- 遺産調査
- 財産目録作成
- 遺産分割協議書作成サポート
- 名義変更・解約手続き

★相続税申告・準確定申告 ★土地の相続登記 ★遺族年金の請求 など

★税理士・社会保険労務士・司法書士など、他の専門家と連携して対応する業務



許認可申請業務

当事務所では、許認可が必要な事業の許認可申請や更新のための書類作成を支援します。財務情報の提出が要件となる業種の場合でも、あさひ税理士法人と連携することで、スムーズで確実な情報共有と必要な調整が可能です。クリアすべき要件が多く、申請ハードルが高いとされる運送業や建設業の場合も、税理士と行政書士の連携で、スムーズな申請を実現いたします。

多方面からのバックアップとガードで経営をお手伝い

あさひコンサルティングの充実したサポートは経営者の心強い味方

M&A（親族外事業承継）アドバイザー

単なる企業同士の仲介にとどまらず、親族外事業承継のプロセス全般を丁寧にサポートいたします。譲渡の相手探しがかぎとなる親族外事業承継には、全国のネットワークを活かしたサポートをご提供。必要に応じて弁護士等の専門家とも連携し、ワンストップで対応いたします。

ファイナンシャルプランニング

ライフステージの変化で人生設計が狂わないよう、計画的な財産形成が大切です。確定拠出年金、生命保険、iDecoやNISA等の財産形成、不動産活用から自社株の換金まで、当社が持つ数多くのノウハウを引き出しから、適切なプランをご提案いたします。

資金調達アドバイザー

資金は会社にとっての血液です。会社の健全な運営には、タイミングを逃さず最良の条件で資金を確保することが重要なポイントとなります。貴社にとって、もっとも適切な「借り方」と「返し方」について、財務的な観点からアドバイスいたします。

リスクマネジメント

貴社の財務状況を把握しているあさひ税理士法人との連携で、貴社をとりまくリスクを可視化し、財務状況からそのリスクを分析・数値化します。リスクヘッジのために、各種最適な生命保険、損害保険をご提案いたします。

補助金・助成金申請支援

省庁が発表する各種補助金・助成金等の最新情報をご提供し、申請作業のサポートをします。外部上場企業との業務提携により、申請範囲も大幅に広がり、補助金・助成金の獲得に向けて、万全にサポートいたします。

会計システム「FXクラウドシリーズ」のご提案

FXクラウドシリーズは、貴社の「財務経営力」と「資金調達力」の強化を支援します。

- 「会計で会社を強くする」機能を搭載
- 「資金調達力」を高める機能を搭載
- 「中期経営計画」策定が可能
- 経営者・経理担当者の業務を効率化する機能
- 自社と同業他社との比較が可能
- 最高度のセキュリティ体制を備えたクラウド環境

